

Die FJR-Tourer -Deutschland präsentieren:



Ausschreibung:



Kiepenkerl goes OWL

Planung und Organisation:

Wolfgang Kämpfer (#761)

Hallo Kiepenkerle,
im Jahr 2013 wird die Kiepenkerl-Tour in den östlichen Landesteil von Nordrhein-Westfalen gehen, nach Ost-Westfalen-Lippe (OWL):

In einem bekannten und auch weniger unbekanntem Motorradrevier, also zwischen dem Kalletal, dem Lipper Bergland und dem angrenzenden Weserbergland, werden wir die Kiepenkerl-Tour 2013 ausrichten.

Wir fahren in kleinen Gruppen (ca. 5 - 6 Motorräder) und erfahren all die herrlichen Landschaften mit den Traumkurven der Region. Es geht über verkehrsarme kleine und gut ausgebauten Landstraßen mit guten Oberflächen. Hier und da werden wir durch einige für die Landschaft so typischen Dörfer fahren - nicht aber ohne entsprechende Pausen. Die Tour ist so ausgewogen, dass jeder Fahrertyp auf seine Kosten kommt. Schnelle und anspruchsvolle Kurven wechseln sich mit Leckerbissen fürs Auge ab.



Tourdaten:

Termin: Freitag, 24.05.2013 - Sonntag, 26.05.2013

Tour-Hotel und
Startpunkt: Hotel-Restaurant Fischanger, Fischanger 25,
32816 Schieder-Schwalenberg.

<http://www.fischanger.de>
(N51 55.857- E9 11.723)

Anreise möglichst bis 19.00Uhr. Bei Teilnahme an der Vortour bis spätestens 13.30 Uhr.

Freitag: Start Vortour um ca. 14.00 Uhr, ca. 145 Km

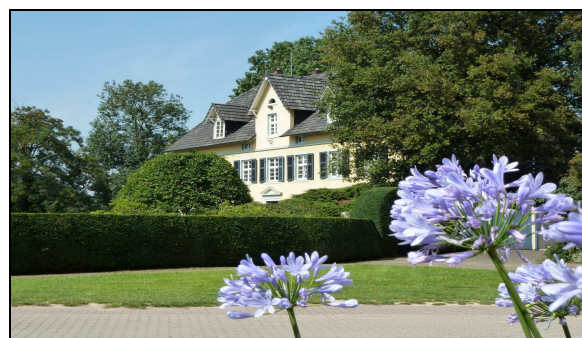
Samstag: Start Haupttour um ca. 09:00 Uhr, ca. 280 Km

Sonntag: Frühstück, Verabschiedung und Abreise

Hinweis:

Das „Fischanger“ verfügt über 18 Zimmer (2 Einzel-, 3 Zwei-Bett- und 13 Doppelzimmer). Es wäre hilfreich, wenn sich einzelne Tourteilnehmer zu „Zimmer-Gemeinschaften“ zusammenschließen.

Das Hotel „Fischanger“ reserviert uns die Zimmer bis längstens 31.03.2013.



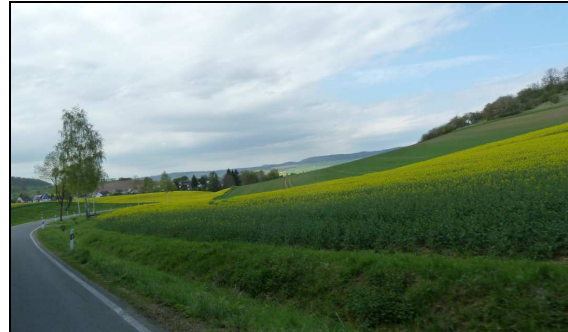
Die Preise:

Inkl. 2x Übernachtung, 2x Frühstück, 2x Abendessen

Doppelzimmer, (2 Personen) 176,- €

Einzelzimmer (1 Person) 100,- €

Nicht enthalten sind: Getränke im Hotel sowie Verpflegung und Getränke auf den Touren.



Touren:

Es wird je nach Teilnehmerzahl, insgesamt drei bis vier Gruppen geben. Diese verteilen sich in den unten angegebenen Klassifizierungen. Bei der Anmeldung zur Tour ist die gewünschte Kategorie anzugeben:

sportlich, tourensportlich, touristisch.

Gruppenklassifizierung:

	sportlich 	tourensportlich 	touristisch 
Geschwindigkeit:	durchgängig hoch	überwiegend hoch	moderat
Kondition:	sehr gut	gut	zweitrangig
Kurventechnik:	sehr gut Voraussetzung	gut Voraussetzung	gut vorteilhaft
Rastenkritzen:	regelmäßig	überwiegend ohne	ganz selten
Für alle Gruppen gilt:	Wir beachten die Straßenverkehrsordnung, vor allem innerorts, Sicherheit in jeder Beziehung geht immer vor! Die sichere Beherrschung des Motorrades ist unabdingbare Voraussetzung zur Teilnahme an den Touren!		

Anmeldung:

Anmeldungen unter Betreff "Kiepenkerl goes OWL" bitte ab:

21.10.2012 - 20:00 Uhr.

An: Wolfgang Kämpfer unter <mailto:topliner1@gmx.de>

Vor diesem Datum/Uhrzeit eingehende Anmeldungen werden nicht berücksichtigt! Eine Nachrückerliste wird geführt.

Die Anmeldung muss enthalten:

Name und Vorname, von Fahrer und ggf. Sozia(us):

Adresse und Rufnummer:

FJR-Mitgliedsnummer:

Doppelzimmer / Einzelzimmer ggf. „Zimmerpartner“:

Teilnahme Vortour: Ja/Nein

Gruppenklassifizierung: Sportlich / Tourensportlich / Touristisch

Nach der formlosen Anmeldung per eMail, erhält jeder Teilnehmer eine Anmeldebestätigung mit schriftlichem Anmeldevordruck und Haftungsausschluss. Die unterschriebene Anmeldung und der unterschriebene Haftungsausschluss, müssen dann innerhalb einer Woche, per eMail an o.g. eMail-Adresse zurückgesendet werden.

Ohne unterschriebenen Haftungsausschluss, keine Teilnahme an der Tour!

Hotelbuchung und Abrechnung:

Mit der Anmeldebestätigung erhält jeder Teilnehmer ein Kennwort, mit dem im Hotel „Fischanger“ die Unterkunft gebucht werden kann. Die Buchung und Abrechnung erfolgt direkt und ausschließlich zwischen dem Teilnehmer und dem Hotel.

Abweichungen unter Vorbehalt.