

Montage-Anleitung RP04/08/11/13-Motor-Tausch mit RP23/28 Motor.

Es ist nicht viel **zusätzliche** Arbeit erforderlich, um einen RP23/28-Motorblock in eine RP04/08/11/13 einzubauen.

Die Elektronik und verschiedene Anbauteile einer RP23/28 unterscheiden sich von denen der Vorgängermodelle. Daher sollte man nur den "nackten" Spendermotorblock verwenden. Die verschiedenen Anbauteile (wie zB. das Drosselklappengehäuse/Einspritzanlage/Wasserrohre am Zylinderkopf) und elektronische Komponenten (wie zB. die ECU, die Zündkerzenstecker inkl. Spulen und einige Schalter/Sensoren), aber aufgrund der Lage des Nockenwellensensors auch der Ventildeckel müssen vom alten Motorblock wiederverwendet werden.

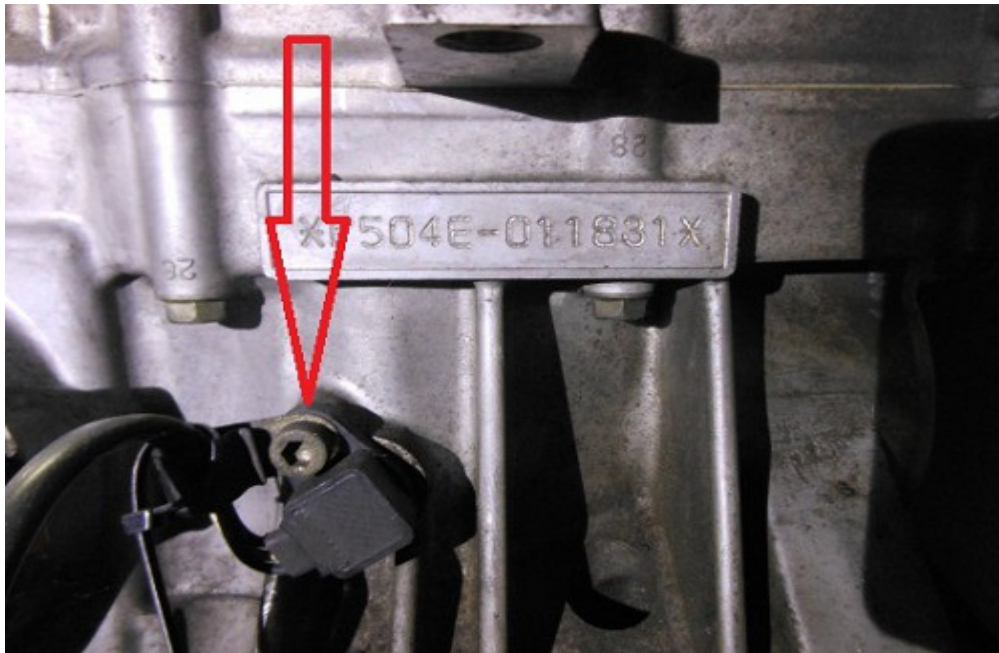
1. Hier die einzige Änderung an der Motoraufhängung; dabei soll bei RP04/08/11/13 nur diese größere drei-eckige Halterung gewechselt werden gegen die kleinere von der RP23/28. (Wenn man einen gebrauchtes Motorblock einer RP23/28 kauft immer fragen ob man diese Halterung dazu bekommt, weil die normalerweise nicht mitgeliefert wird).



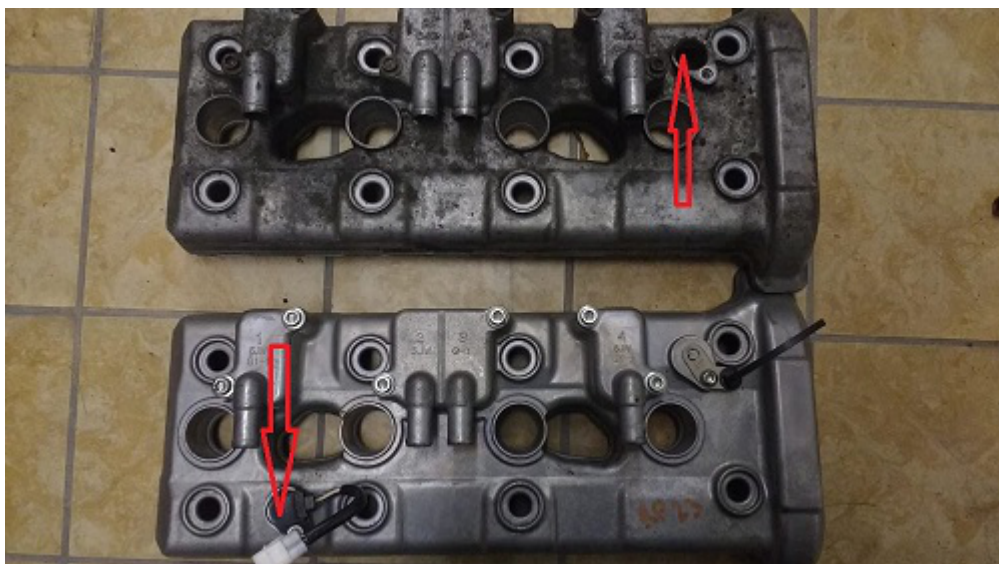
2. Der Leerlaufschalter ist bei RP13/23/28 geändert worden; bei diesen neueren Modellen steuert dieser Schalter zusätzlich auch die Ganganzeige im Display. Der Anschlußstecker dieses Schalters hat bei RP28 deshalb 7 Pins (beim RP23-Block sind es 6 Pins, weil die einen Gang weniger hat), von denen ein Pin die Neutralleuchte ansteuert. Schließe also das Kabel dieser Neutralleuchte an diesen Pin an. Dies kann natürlich mit einem passenden Stecker erfolgen, ich denke eine gute Alternative wäre, dazu einen passender Flachstecker zu benutzen.
3. Anschließend sollte man diese Verbindung mit Isolierband umwickeln.



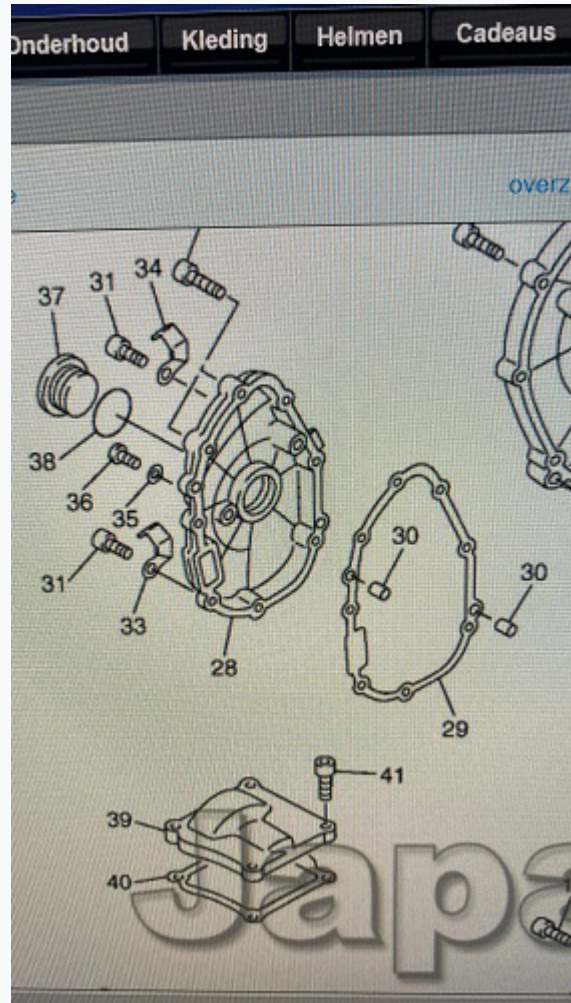
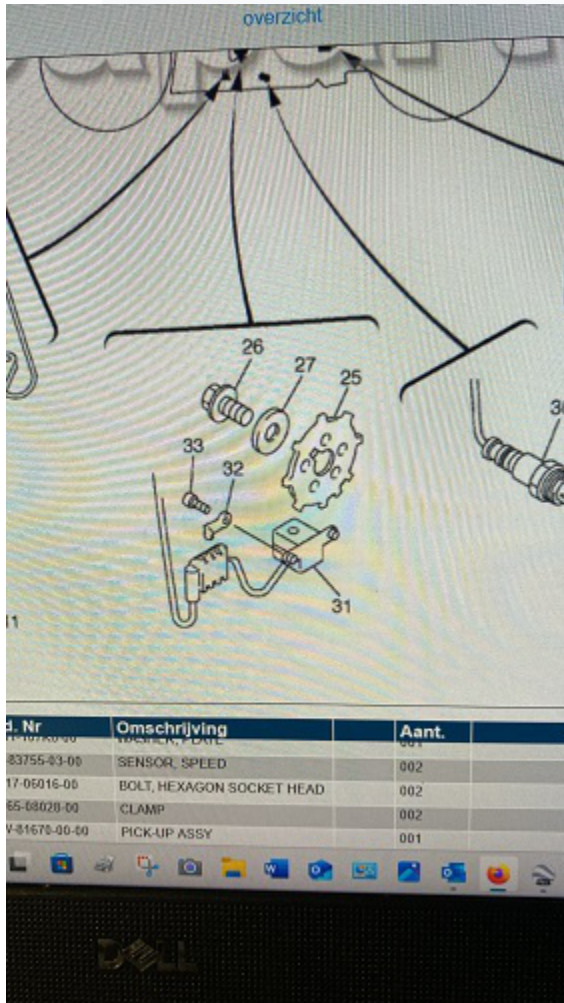
4. Diesen Speedsensor gibt es nicht am RP23/28 Motorblock, weil bei RP23/28 die Geschwindigkeit über den ABS-Sensor gemessen wird. Aber an dieser Stelle an der Rückseite des Motorblocks gibt es schon ein abgedecktes Befestigungsloch, also dieser Abdeckung entfernen , damit dieser Sensor vom alten Block an diese Stelle montiert werden kann.



5. Weil bei RP04/08/11/13 der Nockenwellesensor am 4e Zylinder misst und bei RP23/28 am 1e Zylinder gemessen wird, muß der Ventildeckel vom RP04/08/11/13 auf den RP23/28-Block montiert werden. (der obere Deckel ist von RP04/08/11/13; der untere vom RP23/28).



6. Auf der rechten Seite des Motorblocks (hinter dem Deckel 28) sind der Rotor 25 und der Impulsspule 31 montiert. Diese müssen beide durch die Bauteile aus dem alten Motorblock ersetzt werden, weil sonst die Zündung und die Benzinpumpe nicht funktionieren.



Wenn man die Angaben dieser Anleitung berücksichtigt dann klappt es reibungslos.

FJRHarry Mai 2025